

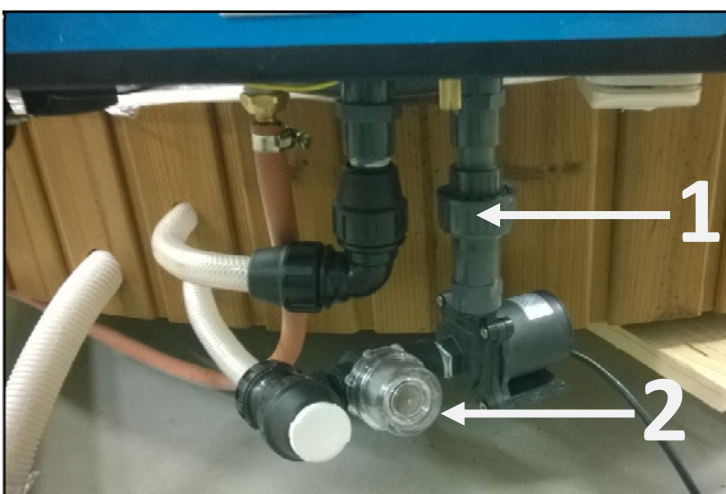
# GAS DURCHLAUFERHITZER PRO24 – FÜR DIE AUFWÄRMUNG VON BADETONNEN.



Danke das Sie sich für den Gas Durchlauferhitzer von SpaDeakers entschieden haben. Der Ofen ist benutzer Freundlich. Für den Anschluss an Badetonnen gibt es ein angepasstes Anschluss Kit inkl. Pumpe und Schläuche. Diese werden wie auf dem Bild unten angeschlossen. Um den Ofen zu zünden muss ein starker Wasserfluss gewährleistet sein für dies sorgt die Pumpe die im Kit enthalten ist. Vor dem Start muss die Mutter (1) ein wenig geöffnet werden so das die Luft aus den Schläuchen und dem Ofen entweichen kann. Wenn sich Luft im System befindet hört man dies auch an der Pumpe. Wenn der Ofen den ausreichenden Wasserfluss hatt startet der Zündmechanismus Automatisch und wenn das Gas an ist geht der Ofen automatisch an und der Ofen startet die Badetonne aufzuwärmen. Die drei weißen Schalter sollen immer auf Max geschaltet sein.

**TIPP!** Wenn sich das Gas in der Gasflasche zu ende neigt kann man die Schalter für Gas und Power in die Minimal einstellung stellen um das um den rest des Gasen aus der Flasche zu bekommen.

**ZU BEACHTEN!** Im Water Inlet (Messing) ist ein kleines Netz wenn sich dort zu viel Dreck sammelt kann der Wasserfluss zu schwach werden und der Ofen geht aus. Dann sollte man dieses Netz sauber machen.



## SCHUTZVERKLEIDUNG FÜR GAS DURCHLAUFERHITZER

Schutzverkleidung schützt den Gas Durchlauferhitzer vor Wind und Regen. Die Front ist abnehmbar, und wird bei der benutzung des Ofens entfernt. Die Verkleidung ist seitlich und hinter dem Ofen aus brandfesten Material. Die Wärme vom Ofen wird durch die Schräge über dem Ofen nach Draussen geschteuert.